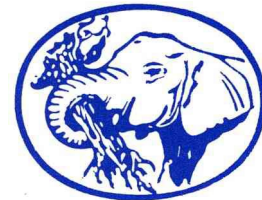


# ellettari

Officine Meccaniche



# Pulisciceppi

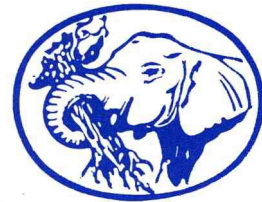
ellettari s.r.l. - Via Roma, 5 – 43100 Madregolo di Collecchio (Parma) Italia

Tel. +39.0521.800743 – Fax +39.0521.800087

< [www.ellettari-group.it](http://www.ellettari-group.it) > e-mail: [info@ellettari-group.it](mailto:info@ellettari-group.it)



# Pulisciceppi



## DATI TECNICI

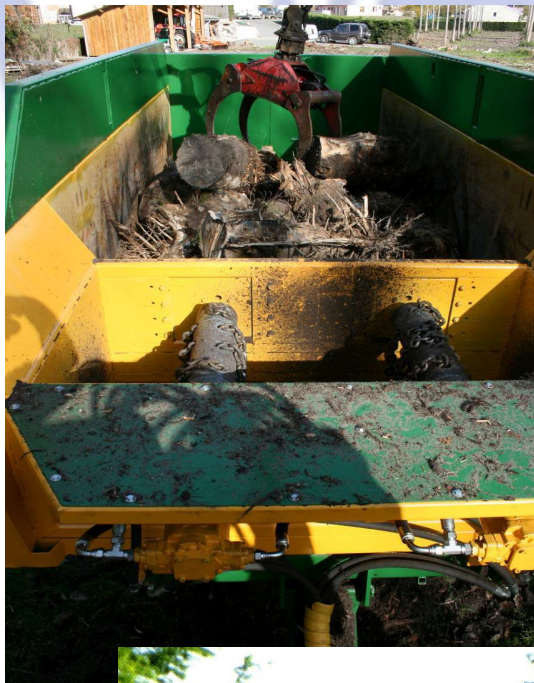
## TECHNICAL DATA

Potenza assorbita	Power absorbed	25 Kw
Peso (versione senza possibilità di carico)	Weight (without load capacity version)	800 Kg
Peso ( versione con possibilità di carico)	Weight (with load capacity version)	2.000 Kg
capacità di carico	Load capacity	8.000 Kg
Velocità di trasferimento	Travelling speed	0 – 40 Km/h
Trasmissione della potenza	Power transmission	idraulica/hydraulic

La macchina PULISCICEPPI è stata studiata appositamente per la pulizia dei ceppi da terra, sabbia e sassi. Si compone di due flagelli azionati idraulicamente montati su rimorchio gommato in due versioni: leggero privo di capacità di carico o pesante a trazione integrale con capacità di carico dei ceppi puliti. L'attrezzatura base può essere completata con un braccio caricatore.

The STUMP-CLEANER machine is intentionally designed to remove sand, clay, gravel from tree stumps. It is made of two parallel flabellum tools, hydraulically operated, usually installed on trailer in two version: light one without load capacity or heavy duty one with load capacity for clean stumps. The basic equipment is completed with a "stump arm loader" on demand.

## Vesione pesante Heavy duty version



Con caricatore/with loader

## Versione leggera / light version

